



## MIETHKE GAV<sup>®</sup> 2.0

Overzicht waarden 'gravity-assisted'  
hydrocephalusshunt

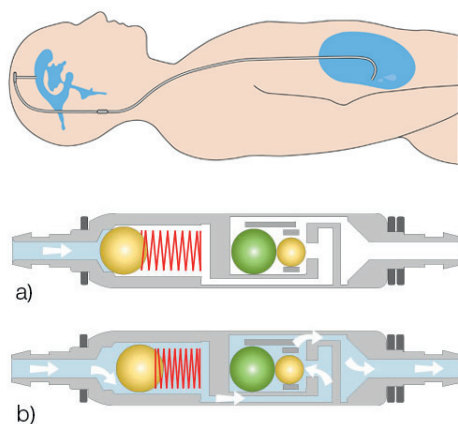
# MIETHKE GAV<sup>®</sup> 2.0

## Overzicht waarden 'gravity-assisted' hydrocephalusshunt

Een combinatie van een gravitational unit en differential pressure unit met vaste waarden in één shunt. Voor behandeling van hydrocephalus bij volwassenen. Werkt op basis van de lichaamshouding van de patiënt en biedt zo meer bescherming tegen complicaties door overmatige drainage.

### Horizontale lichaamshouding

Zolang de patiënt ligt, wordt de intraventriculaire druk uitsluitend geregeld door de differential pressure unit. De vrij beweegbare kogels van de gravitational unit bieden geen extra weerstand wanneer de patiënt ligt en houden het stroomkanaal op dit punt automatisch open. In afbeelding (a) is de differential pressure unit gesloten en voorkomt dat er vloeistof wegstroomt. Als de intraventriculaire druk toeneemt, werkt deze kracht op de differential pressure unit, en zorgt er uiteindelijk voor dat de veer meegeeft en er een opening ontstaat tussen de kegel en de kogel, waardoor het cerebrospinale vocht nu kan wegstromen. In afbeelding (b) is de shunt open.



#### Differential pressure unit

5 cmH<sub>2</sub>O

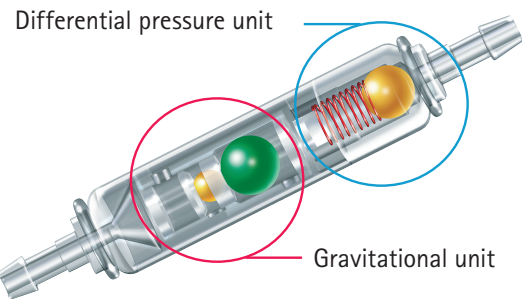
5 cmH<sub>2</sub>O

5 cmH<sub>2</sub>O

5 cmH<sub>2</sub>O

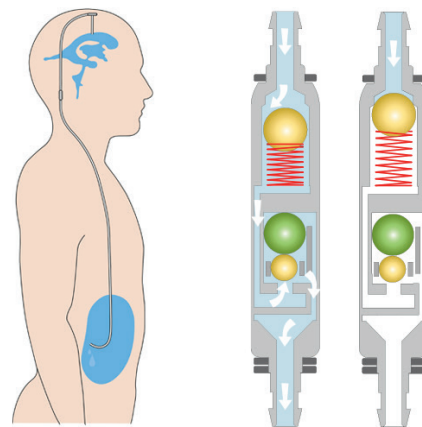
10 cmH<sub>2</sub>O

10 cmH<sub>2</sub>O



### Verticale lichaamshouding

In rechtopstaande positie wordt de gravitational unit automatisch geactiveerd wanneer de ballen naar beneden vallen. Er wordt een hogere klepopeningsdruk ingesteld, omdat nu de openingsdrukken van beide klepmechanismen (differential pressure en gravitational unit) moeten worden overwonnen. Als de patiënt zich daarom rechtop zet, sluit de gravitational unit en wordt het risico op overmatige drainage verminderd. Als de som van beide klepeenheden wordt overschreden door de toenemende intraventriculaire druk, gaat de klep open en maakt zo de noodzakelijke drainage van het hersenvocht mogelijk.



#### Gravitational unit

20 cmH<sub>2</sub>O

25 cmH<sub>2</sub>O

30 cmH<sub>2</sub>O

35 cmH<sub>2</sub>O

25 cmH<sub>2</sub>O

30 cmH<sub>2</sub>O

B. Braun Medical B.V. | +31 (0) 412 672 411 | [customercare.nl@bbraun.com](mailto:customercare.nl@bbraun.com) | [www.bbraun.nl](http://www.bbraun.nl)

De informatie in deze communicatie is strikt vertrouwelijk, kan bedrijfsinformatie omvatten en is alleen bedoeld voor gebruik door de geadresseerde. Het is eigendom van de afzender van deze informatie. Ongeoorloofd gebruik, openbaarmaking of kopiëren van deze communicatie of een deel daarvan is ten strengste verboden en kan onwettig zijn. De genoemde producten zijn medische hulpmiddelen. Lees voor gebruik altijd eerst de gebruiksaanwijzing.



Milieuvriendelijk drukwerk